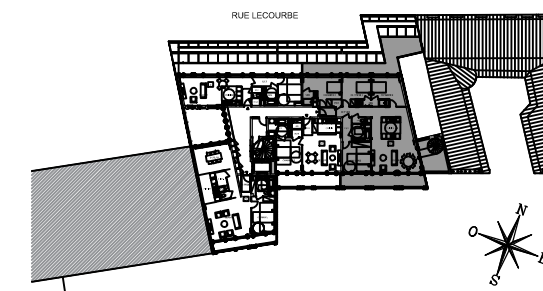


307 RUE LECOURBE - PARIS 15



APPARTEMENT DE 5 PIECES
n° 63 au 6ème étage

ENTREE	9.21 m²
SEJOUR/CUISINE	47.71 m²
CHAMBRE 1	18.70 m²
CHAMBRE 2	14.21 m²
CHAMBRE 3	13.40 m²
CHAMBRE 4	15.13 m²
SALLE D'EAU 1	3.11 m²
SALLE D'EAU 2	2.85 m²
SALLE DE BAINS	5.74 m²
WC	1.50 m²
RANGEMENT	1.14 m²
SURFACE TOTALE HABITABLE	132.70 m²
BALCON 1	33.24 m²
BALCON 2	16.74 m²
TERRASSE 1	68.50 m²
TERRASSE 2	18.96 m²
SURFACE TOTALE HABITABLE ET ANNEXE	270.14 m²

LEGENDE 1/2

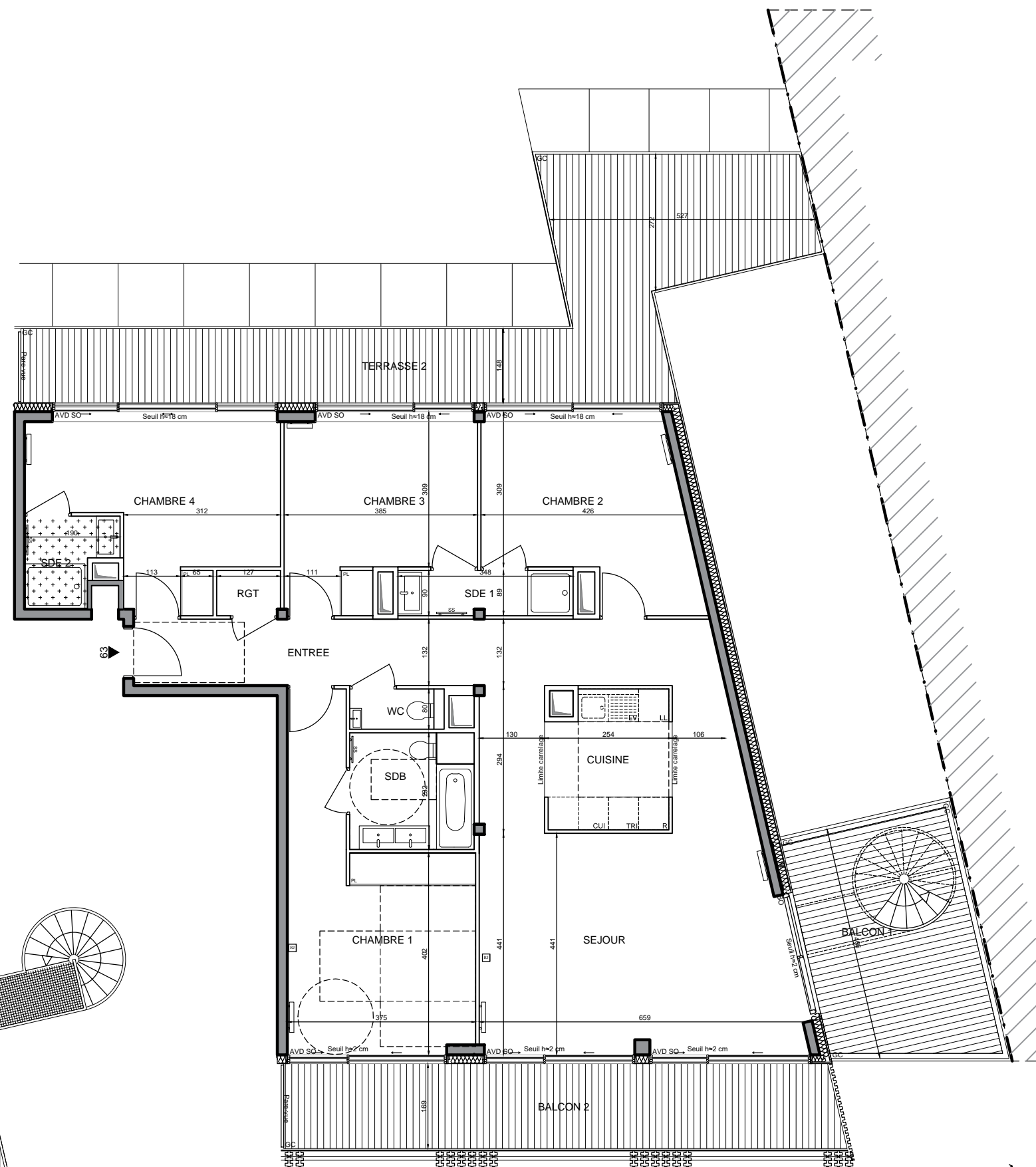
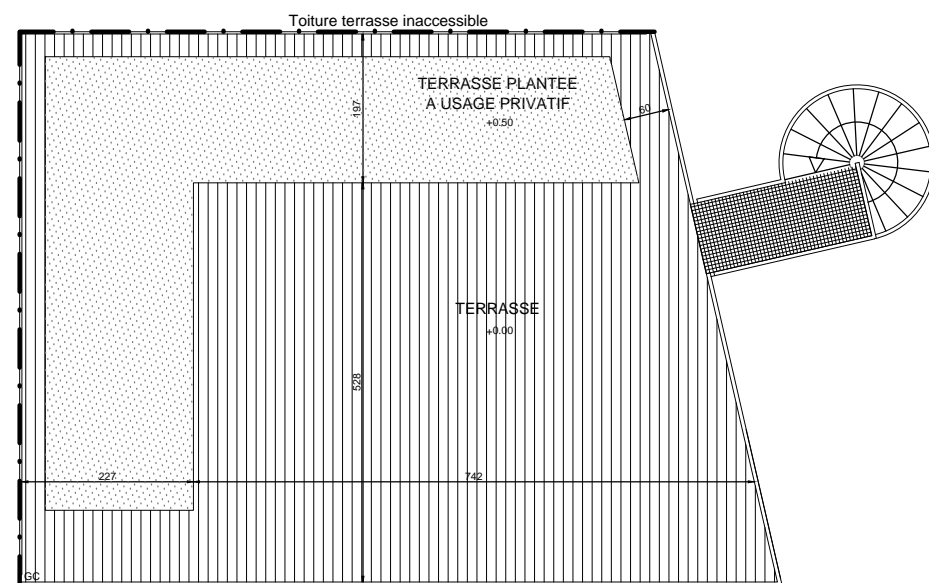
[RJ]	Prise RJ 45	[R]	Radiateur
AV	Allège vitrée	[SS]	Sèche-serviette
AP	Allège pleine	PL	Placard
AVD	Double chassis coulissant	R	Réfrigérateur
SO	Sans occultation	LV	Lave Vaiselle
AO	Avec occultation	LL	Lave Linge
GC	Garde-corps	CUI	Cuisson
[Soffite]	Soffite / faux-plafond	TRI	Tri sélectif
ETEL	Esp techn. elect. du lgt	[Claustra]	Claustra métallique

Indice 0 Septembre 2019

Echelle :



JEAN MARC IBOS MYRTO VITART ARCHITECTES



Nota : Les surfaces des placards sont comprises dans celles des pièces où ils se situent. Des modifications sont susceptibles d'être apportées à ce plan en fonction des nécessités techniques et réglementaires de la réalisation, tant en ce qui concerne les dimensions libres que l'équipement. Les soffites, faux-plafonds, retombées, gaines techniques, canalisations, trappes de visite, descentes d'eaux pluviales, équipements électriques, ne sont pas systématiquement représentés ou le sont à titre indicatif. Les dimensions et les implantations des appareils de chauffage, lorsqu'ils sont représentés, sont indicatifs et seront soumis à la conformité de l'étude thermique.